

# LAUNDRY JET

## Návod k montáži systému LAUNDRY JET



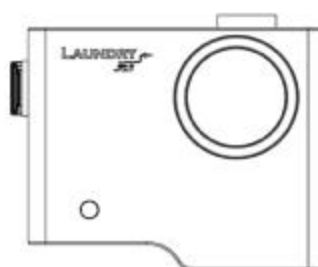
System Laundry Jet se skládá ze tří prvků:

- Stěnový port.
- Nástěnná nebo skříňová sací jednotka.
- PVC potrubí a potrubní díly, které spojují porty se sací jednotkou.

Potrubí a potrubní díly jsou vyrobeny ze speciálního silnostěnného PVC o vnitřním průměru 152 mm. Potrubní rozvod se skládá z hlavní větve, která je spojena se sací jednotkou a vedlejších větví spojujících jednotlivé stěnové porty s hlavní větví. Od sací jednotky se po potrubí vede ovládací kabel, jednotlivě ke každému stěnovému portu.



Stěnový port



Nástěnná sací jednotka



Potrubí a potrubní díly

Před vlastní instalací potrubního rozvodu je potřeba navrhnout:

- Umístění sací jednotky – prádelna, technická místnost.
- Umístění stěnových portů – ložnice, šatna, koupelna, chodba.
- Trasu potrubního rozvodu.

Návrh trasy potrubního rozvodu spočívá v navrhnutí co nejkratší, nejpřímější a nejsnazší cesty mezi stěnovými porty a sací jednotkou. Potrubní rozvod je veden tak, aby se co nejméně křížoval s jinými instalacemi. V prostorách domu může být potrubí skryto ve skříních, podhledech, v rozích a sádkartonových obložkách. Při povrchové montáži lze potrubí zakrýt profilovými dekorativními lištami. Při výstavbě nového domu mohou být trasy potrubí navrženy i do konstrukce stavby.

Výhradní dovozce pro ČR a SR Centrální vysavače Praha, Kolovratská 57/3, 100 00 Praha 10

[www.centralni-vysavace-shop.cz/laundry-jet-c-57.html](http://www.centralni-vysavace-shop.cz/laundry-jet-c-57.html)

LAUNDRY JET [www.laundry-jet.cz](http://www.laundry-jet.cz)

## Instalace potrubního rozvodu

Řez na trubkách musí být kolmý a bez otřepů, používáme proto vhodný přípravek pro kolmý řez a případné otřepy začistíme nožem nebo jemným smirkovým papírem.

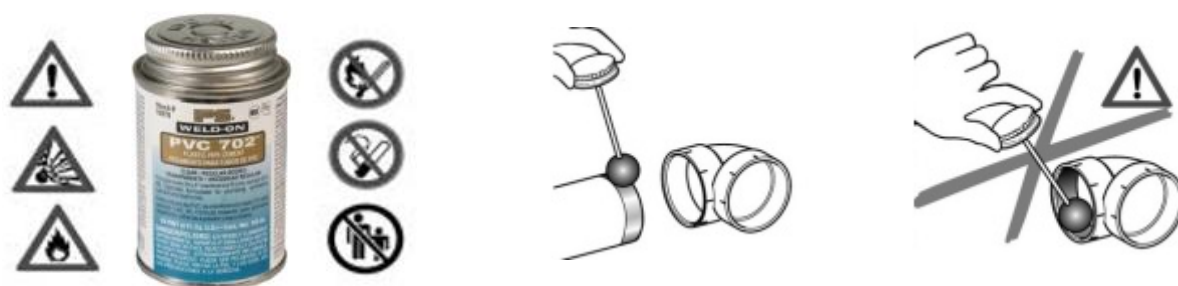


## Lepidlo a lepení potrubí

Před samotným slepením jednotlivých potrubních dílů potrubní rozvod sestavíme „na sucho“, srovnáme a spoje označíme pomocí tužky nebo fixu. Následně jednotlivé díly rozebereme a postupně slepíme. Doba tuhnutí lepidla je velmi krátká!

Lepení trubek a fitinek provádíme speciálním lepidlem a dbáme na to, aby lepidlo bylo rozetřeno rovnoměrně po celé lepené ploše. Lepidlo nanášíme v tenké vrstvě vždy jen na venkovní stěnu po obvodu trubky, nikdy dovnitř fitinek! Nadměrné množství lepidla by mohlo být při lepení vytlačeno dovnitř spojovaných trubek a mohlo by způsobit zábranu pro hladký spoj, případně způsobit zachytávání prádla v potrubí. Jednotlivé díly k sobě přitlačíme na doraz. Spoje nezatěžujte po dobu jedné minuty. Plná zátěž je možná po cca pěti minutách. Na rozdíl od všech ostatních spojů potrubního systému nelepte poslední armaturu připojující potrubní systém k sací jednotce.

Složení lepidla na PVC: Tetrahydrofuran a metyl etyl aceton.



## Bezpečnostní opatření při používání lepidla

Při lepení zajistěte dobré větrání. Nekuřte! Chraňte lepidlo před dětmi. Chraňte lepidlo před zdroji vznícení! Lepidlo může vytvářet hořlavé peroxidy! Lepidlo by se nikdy nemělo dostat do kontaktu s očima! Výpary lepidla dráždí oči a způsobují podráždění dýchacích cest! Nikdy lepidlo nepolykejte! Při zasažení pokožky lepidlo ihned smyjte!

Výhradní dovozce pro ČR a SR Centrální vysavače Praha, Kolovratská 57/3, 100 00 Praha 10

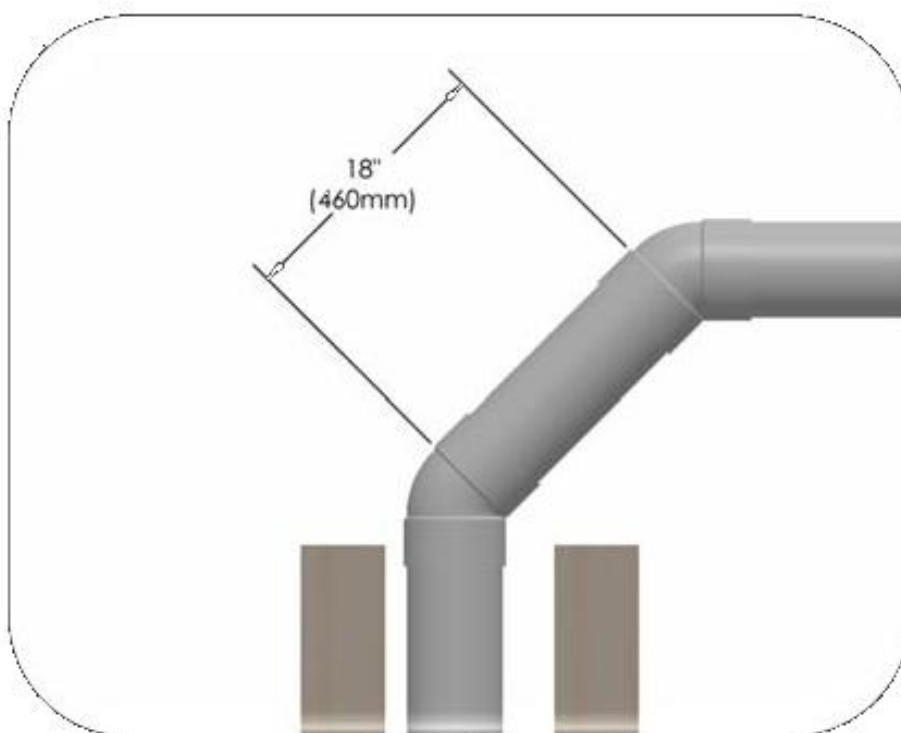
[www.centralni-vysavace-shop.cz/laundry-jet-c-57.html](http://www.centralni-vysavace-shop.cz/laundry-jet-c-57.html)

LAUNDRY JET [www.laundry-jet.cz](http://www.laundry-jet.cz)

Požadované standardy na instalaci potrubního rozvodu:



- Na všechny ohyby v rozvodu se musí používat kolena s úhlem 45 stupňů s roztečí (vzdáleností mezi koleny) minimálně 460 milimetrů.



- Potrubí musí být zasunuto na doraz do hrdla fitinky pro hladký přechod ve spoji.
- Všechny spoje musí být zalepeny pomocí speciálního PVC lepidla. Pro maximální pevnost spoje musí být lepidlo nanášeno kolem do kola po celé ploše spoje.
- Při povrchové montáži musí být potrubí připevněno pomocí objímek nebo ekvivalentním způsobem každé 2 metry. Krátké koleno k portu musí být před instalací portu přišroubováno a zajištěno.
- Čistící vstup do potrubí instalujte každých 15 metrů u klikaté trasy. Přímé trasy mohou mít až 30,5 metrů s čistícím vstupem na konci.



### Instalace krátkého kolena pro port

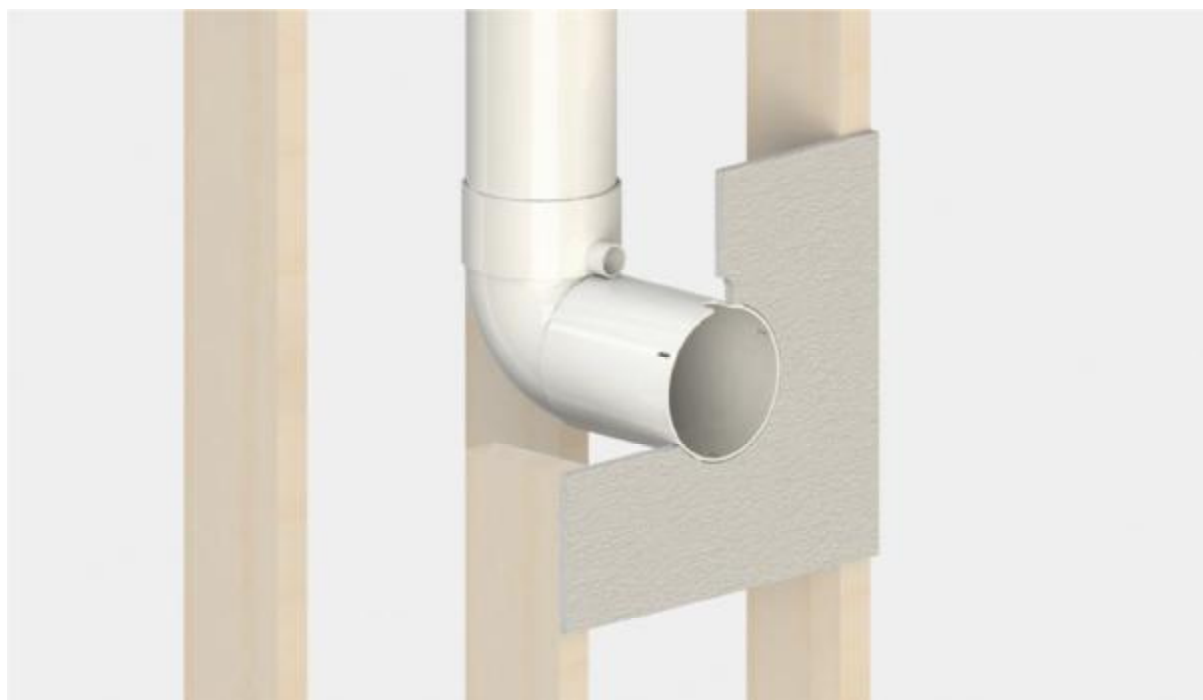
- Nainstalujte standardní 45 stupňové koleno s roztečí (vzdáleností mezi koleny) minimálně 460 milimetrů.
- Svislé potrubí vedoucí od 45 stupňového kolena k portu pevně zajistěte proti pohybu.
- Krátké 90 stupňové koleno pro port může být zajištěné jen na spodní straně. Na horní straně kolena musí zůstat volný prostor pro senzor.

Výhradní dovozce pro ČR a SR Centrální vysavače Praha, Kolovratská 57/3, 100 00 Praha 10

[www.centralni-vysavace-shop.cz/laundry-jet-c-57.html](http://www.centralni-vysavace-shop.cz/laundry-jet-c-57.html)

LAUNDRY JET [www.laundry-jet.cz](http://www.laundry-jet.cz)

- Přední hrana krátkého kolena pro port nesmí přesahovat ven z dokončené stěny, musí se stěnou lícovat.



## Instalace stěnového portu

### Potřebné komponenty



Stěnový port



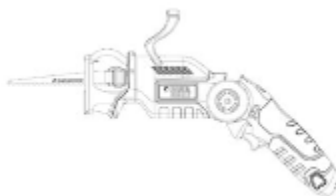
Senzor portu



Kotvicí materiál



Šablona výřezu  
nástěnného portu



Přímočará pila

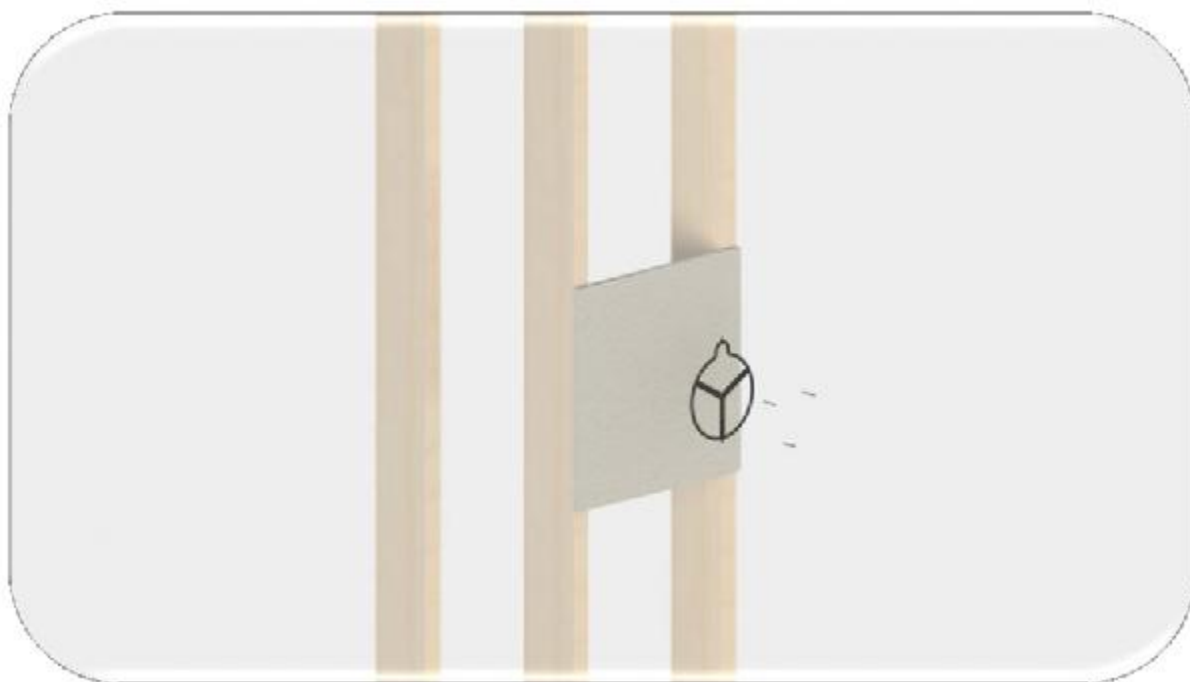


Šrouby pro šablonu  
výřezu

Výhradní dovozce pro ČR a SR Centrální vysavače Praha, Kolovratská 57/3, 100 00 Praha 10

[www.centralni-vysavace-shop.cz/laundry-jet-c-57.html](http://www.centralni-vysavace-shop.cz/laundry-jet-c-57.html)

LAUNDRY JET [www.laundry-jet.cz](http://www.laundry-jet.cz)



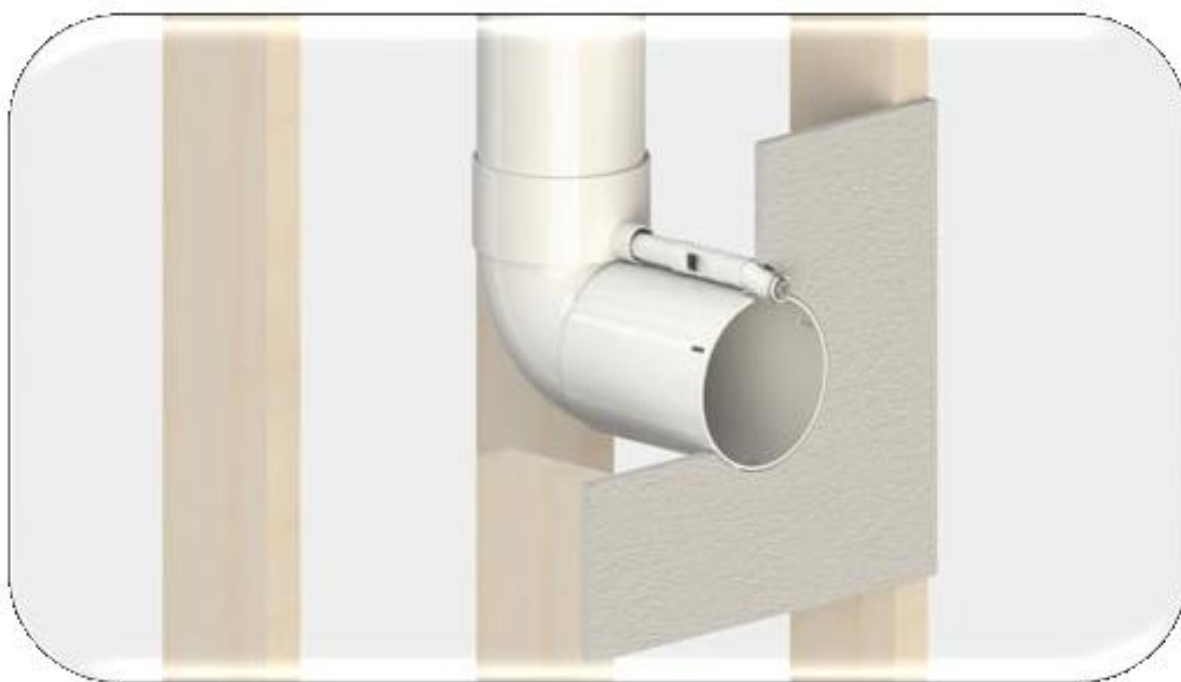
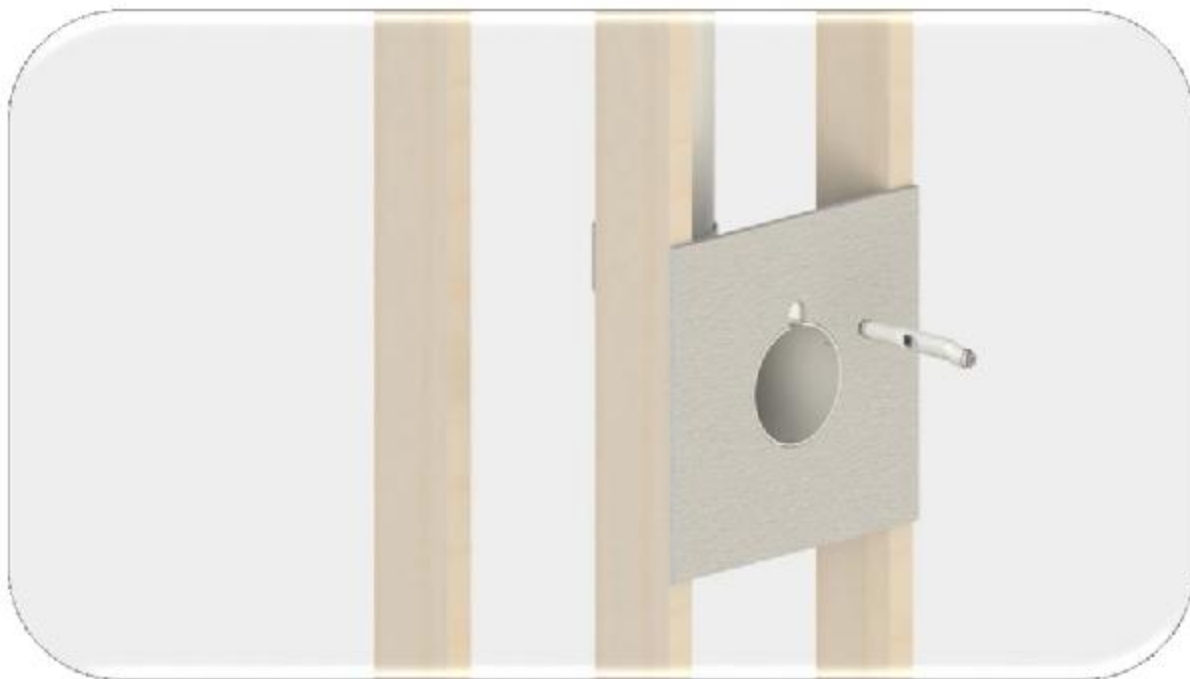
- Na výřez otvoru pro port použijte šablonu.
- Označte vodorovnou čarou výšku umístění portu.
- Připevněte šablonu pomocí 3 dodaných šroubů.
- Podle šablony vyřízněte otvor pro port.
- Odstraňte šablonu odšroubováním 3 šroubů.



### Připojení senzoru a montáž stěnového portu

Video naleznete zde: <https://www.youtube.com/watch?v=RIWo0sOB3BA>

- Senzor zasuněte do horní části portu a připojte černý kabel vedoucí z portu do konektoru na boku senzoru.
- Do druhého konektoru na boku senzoru připojte kabel vedoucí od sací jednotky.



Výhradní dovozce pro ČR a SR Centrální vysavače Praha, Kolovratská 57/3, 100 00 Praha 10

[www.centralni-vysavace-shop.cz/laundry-jet-c-57.html](http://www.centralni-vysavace-shop.cz/laundry-jet-c-57.html)

LAUNDRY JET [www.laundry-jet.cz](http://www.laundry-jet.cz)



- Port společně se senzorem zasuňte až na doraz do krátkého kolena instalovaného ve stěně.



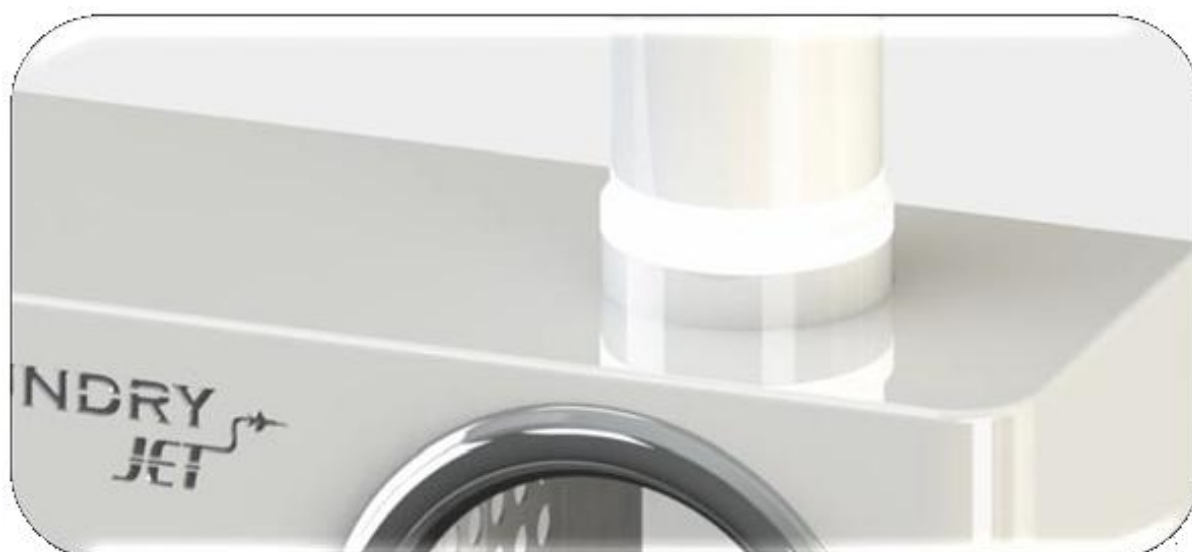
- Ujistěte se, že je senzor správně zasunut v horní části krátkého kolena.
- Jakmile je port řádně usazen, otevřete víko portu a zajistěte port třemi přídržnými kolíčky uvnitř po bocích portu.
- Uvnitř po bocích portu nasadte pásek těsnění.
- Upevňovacím šroubem přišroubujte zadní přídržnou svorku.
- Před dotažením šroubu se ujistěte, že port je rovně a správně usazen.



## Připojení potrubního rozvodu k sací jednotce



- Svislé potrubí vedoucí od 45 stupňového kolena k jednotce pevně zajistěte proti pohybu.
- Potrubí přiveďte k sací jednotce a spoj přetěsněte pomocí dodávané konstrukční pásky. Opakovaně obalte pásku kolem spoje, abyste vytvořili silný stabilní spoj.
- Ujistěte se, že připojení je těsné a nepodsává. Je to důležité pro maximální výkon systému.



Výhradní dovozce pro ČR a SR Centrální vysavače Praha, Kolovratská 57/3, 100 00 Praha 10

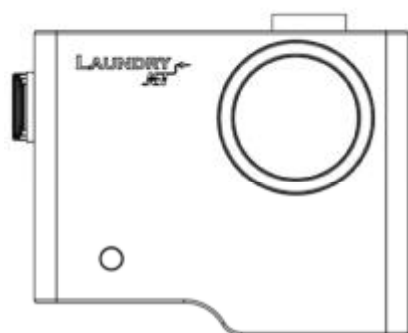
[www.centralni-vysavace-shop.cz/laundry-jet-c-57.html](http://www.centralni-vysavace-shop.cz/laundry-jet-c-57.html)

LAUNDRY JET [www.laundry-jet.cz](http://www.laundry-jet.cz)

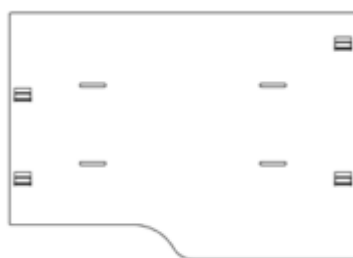
## Montáž sací jednotky

- Sací jednotka se připojuje k el. síti pomocí flexibilní šňůry dlouhé cca 1,5 metru. Je tedy potřeba v blízkosti 1 metru od umístění jednotky instalovat samostatně jištěnou el. zásuvku 230V/16A.

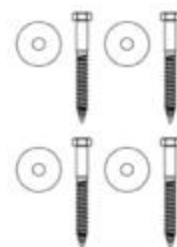
### Potřebné komponenty



Nástěnná sací jednotka



Zadní montážní panel



Kotvící šrouby

- Zadní montážní panel sací jednotky připevněte na zeď pomocí dodaných kotvících šroubů.
- Na montážní panel připevněte sací jednotku.
- Sací jednotku připojte do el. zásuvky 230V/16A pomocí flexibilní šňůry a odzkoušejte funkci celého systému zapnutím na jednotlivých stěnových portech.

